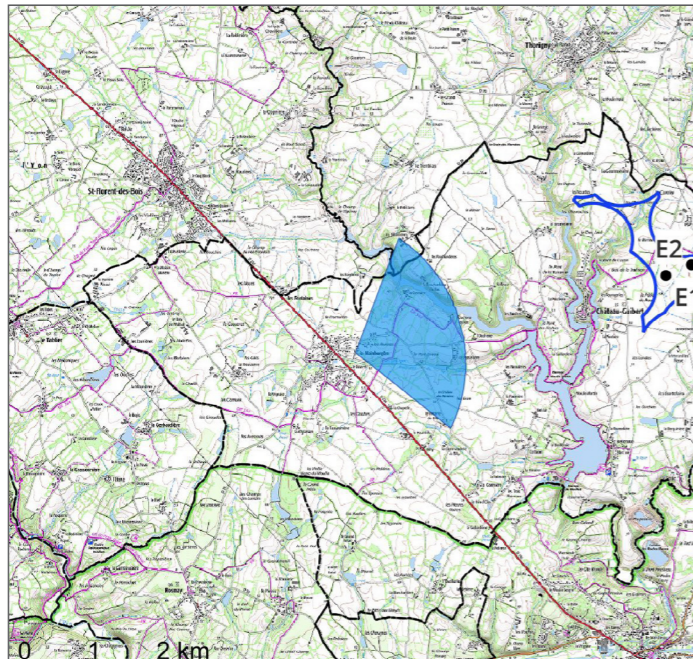


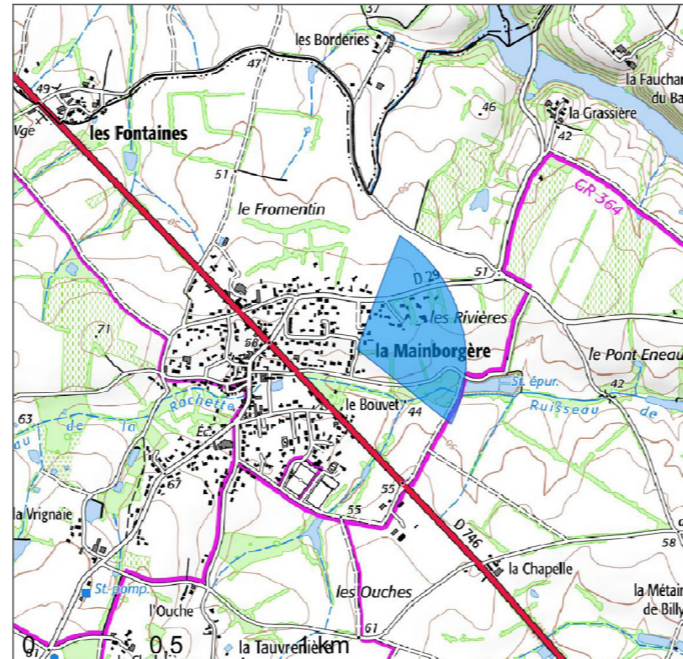
Photomontage n°60 : Rue des Ceps à la Mainborgère (compléments)

Localisation du point de vue

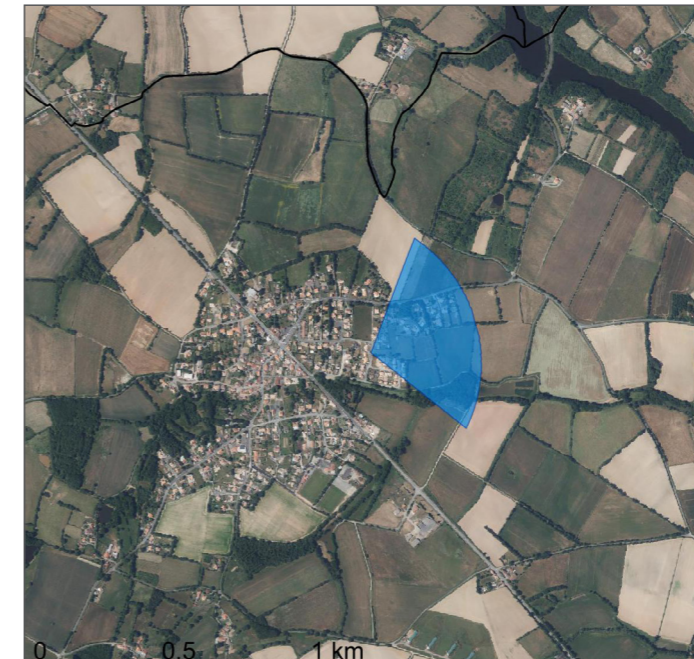
Carte IGN élargie



Carte IGN zoomée



Vue aérienne



Caractéristiques de la photographie

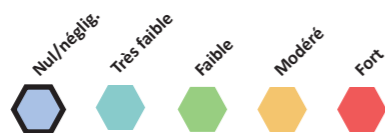
Appareil photo : Canon EOS 77D
 Longueur focale : 45mm eq.
 Assemblage panoramique : cylindrique

Date de prise de vue : 22/11/2022
 Coordonées Lambert 93 (X ; Y) : 372415 ; 6616957
 Distance (m) à l'éolienne la plus proche : 4607 (E1)

Commentaire

Depuis la rue des Ceps, dans un quartier résidentiel à l'est de la Mainborgère, la situation topographique et l'espace-ment entre les habitations permettent une vue dégagée en direction du sud vers le vallon du ruisseau de la Rochette. Le projet éolien des Quatre Vents se situe à l'extrémité ouest du champ de vision de l'observateur, dont la perception est entièrement masquée par les mouvements locaux du relief et la végétation dense de premier et second plans. L'incidence du projet est qualifiée de nulle depuis ce secteur de la Mainborgère.

Impact paysager



Légende esquisses

Parcs éoliens autorisés

- Bournezeau
- Piballe
- Plaine de Minée
- Saint Cyr Saint Vincent
- Millard

Parcs éoliens en exploitation

- Corpe
- Paisilier
- Naillé
- Monzeuil

Etat initial / panoramique 120°



Photomontage esquissé avec le projet / panoramique 120°



Etat futur / panoramique 120°



